

สรุปข้อมูลจำนวนนักเรียนปีการศึกษา 2554 - 2556

วิทยาลัยการอาชีพพนมทวน

ที่	สาขาวิชา	ระดับ	ปีการศึกษา 2554		ปีการศึกษา 2555		ปีการศึกษา 2556	
			ภาค 1	ภาค 2	ภาค 1	ภาค 2	ภาค 1	ภาค 2
	สาขาวิชาเครื่องกล							
1.	สาขางานยานยนต์ (ปกติ)	ปวช.1	34	24	48	36	47	35
		ปวช.2	12	12	19	19	26	26
		ปวช.3	15	16	14	10	18	15
	รวม		61	52	81	65	91	76
	สาขางานยานยนต์ (ทวิภาคี)	ปวช.1	9	10	8	-	10	9
		ปวช.2	9	9	6	6	-	-
		ปวช.3	1	1	9	9	5	5
	รวม		19	20	23	15	15	14
2.	สาขางานไฟฟ้ากำลัง (ปกติ)	ปวช.1	27	20	21	16	14	11
		ปวช.2	15	14	18	17	10	9
		ปวช.3	11	10	19	15	17	15
	รวม		53	44	58	48	41	35
	สาขางานไฟฟ้ากำลัง (ทวิภาคี)	ปวช.1	4	3	-	-	7	8
		ปวช.2	-	-	-	-	-	-
		ปวช.3	-	-	-	-	-	-
	รวม		4	3	-	-	7	8
	*รวมทั้งหมดสาขาวิชาเครื่องกล		137	119	162	128	154	133
	สาขาวิชาพาณิชยกรรม							
3.	สาขางานบัญชี	ปวช.1	26	17	30	24	26	25
		ปวช.2	6	5	17	17	19	21
		ปวช.3	10	10	6	5	14	14
	รวม		42	32	53	46	59	60
4.	สาขางานคอมพิวเตอร์ธุรกิจ	ปวช.1	38	36	43	36	32	24
		ปวช.2	24	24	26	25	27	27
		ปวช.3	13	10	26	23	26	26
	รวม		75	70	95	84	85	77
5.	สาขางานธุรกิจค้าปลีก (ทวิภาคี)	ปวช.1	11	10	9	8	18	13
		ปวช.2	-	-	9	8	6	3
		ปวช.3	-	-	-	-	7	6
	รวม		11	10	18	16	31	22
	*รวมทั้งหมดสาขาวิชาพาณิชยกรรม		128	112	166	146	175	159
	*ยอดรวมนักเรียนทั้งหมด (คน)		265	231	328	274	329	292

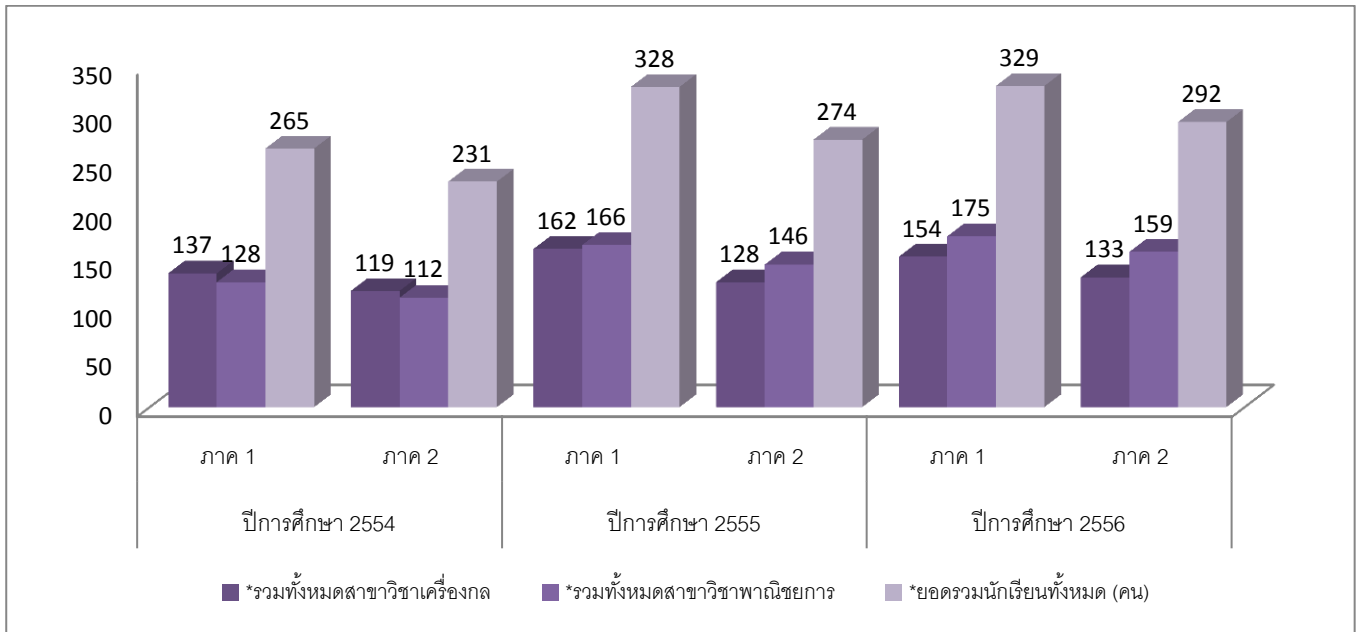
ข้อมูล ณ วันที่ 13 มกราคม 2557 งานทะเบียน วิทยาลัยการอาชีพพนมทวน

หมายเหตุ

- * ข้อมูลประกอบเอกสารอ้างอิง รายงานการประเมินตนเอง (SAR) ประจำปีการศึกษา 2554 - 2556
- * ใช้ข้อมูลยอดนักเรียน ในภาคเรียนที่ 1 ของทุกภาคเรียน

(นางกัญญา บุญศิริ)
หัวหน้างานทะเบียน

แผนภูมิแสดงการเปรียบเทียบจำนวนนักเรียน ปี 2554 -2556



แผนภูมิแสดงการเปรียบเทียบจำนวนนักเรียนทั้งหมด ประจำปีการศึกษา 2554 -2556

